

Descriptif randonnée 12 septembre 2023 – LABEAUME 07120



Le CDSA 26-07 vous donne rendez-vous pour cette première de la saison 2023-2024 au hameau de Chapias, sur la commune de Labeaume. Charmant petit hameau plein de charme, il est connu pour sa tour, sa chapelle et son fameux rocher des curés.

Date : le Mardi 12 septembre 2023

Lieu : Chapias (parking à l'entrée du village), 07120 Labeaume

Personne à contacter : Gaëlle Bigazzi : ☎ 07 71 70 14 23 @ : gaelle.bigazzi@cdsa2607.fr

🌟 [Date limite des inscriptions](#)

Vendredi 8 septembre 2023 par retour du fichier excel complet et rempli
informatiquement à l'adresse : gaelle.bigazzi@cdsa2607.fr

🌟 [Modalités de participation](#)

Association loi 1901 - siret : 439 614 89 2000 24

CDSA 26-07

Maison des bénévoles du sport 26 07
71 rue Pierre Latécoère
26000 Valence

☎ 04-75-75-47-87
contact@cdsa2607.fr

www.sportadapte2607.fr

Pour les licenciés à la FFSA :

- Présenter sa licence FFSA 2022/2023 ou 2023/2024 (compétitive ou non compétitive)
- Présenter un certificat médical ou présenter l'Attestation Questionnaire Santé (**si mention sur la licence « avec contre-indication »**)

Pour les non licenciés à la FFSA :

- Demander une licence découverte (pass' journée 8€)
- Présenter son certificat médical de non contre-indication à la pratique sportive de - 1 an

[Programme prévisionnel](#)

Accueil des participants : 10h à 10h15

Départ randonnée : 10h30

Pause repas tiré du sac libre : sur sentier

Retour des groupes : 15h00-15h30

Collation offerte : 15h30

[Informations sportives](#)

Chaque randonneur devra prévoir un repas tiré du sac, une tenue sportive adaptée à la météo, 1L5 d'eau, un en-cas, ainsi qu'une paire de chaussures de randonnée. Prévoir le pique-nique **dans un sac à dos**.

Attention : pas de point d'eau/toilettes sur le parking de départ ! Pour les envies de dernière minute, des toilettes publiques sont disponibles sur la commune de Labeaume. Vous pouvez y faire un saut à la fin de votre trajet, avant de nous rejoindre.

Chaque groupe de randonneurs devra être accompagné par un éducateur/accompagnateur.

La journée sera annulée et reportée par l'organisateur en cas de météo défavorable.

[Parcours](#)

Point de départ/arrivée : Parking de Chapias, à l'entrée du village

Distance : 8,7km

Dénivelé positif : 82m

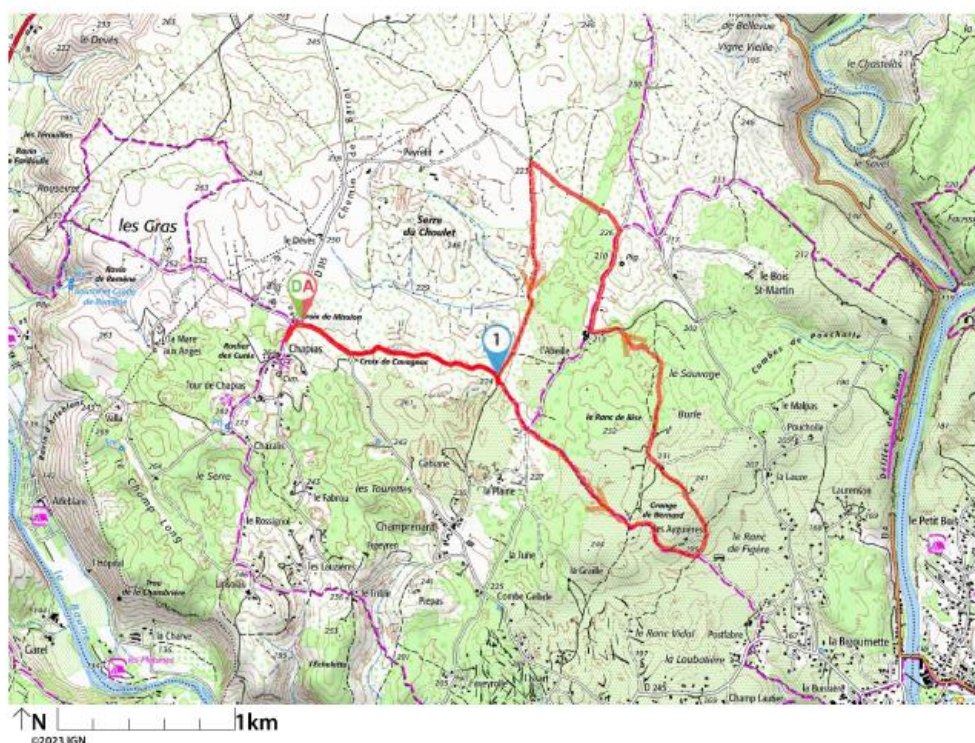
Dénivelé négatif : 74m

Point haut : 258m

Point bas : 203m

Association loi 1901 - siret : 439 614 89 2000 24

Parcours à plat, sur piste principalement, sans difficulté technique.



Cette randonnée nous est proposée et sera partagée avec la section randonnée santé du club des randonneurs vivarois.

Association loi 1901 - siren : 439 614 89 2000 24

CDSA 26-07

Maison des bénévoles du sport 26 07
71 rue Pierre Latécoère
26000 Valence

04-75-75-47-87
contact@cdsa2607.fr

www.sportadapte2607.fr